

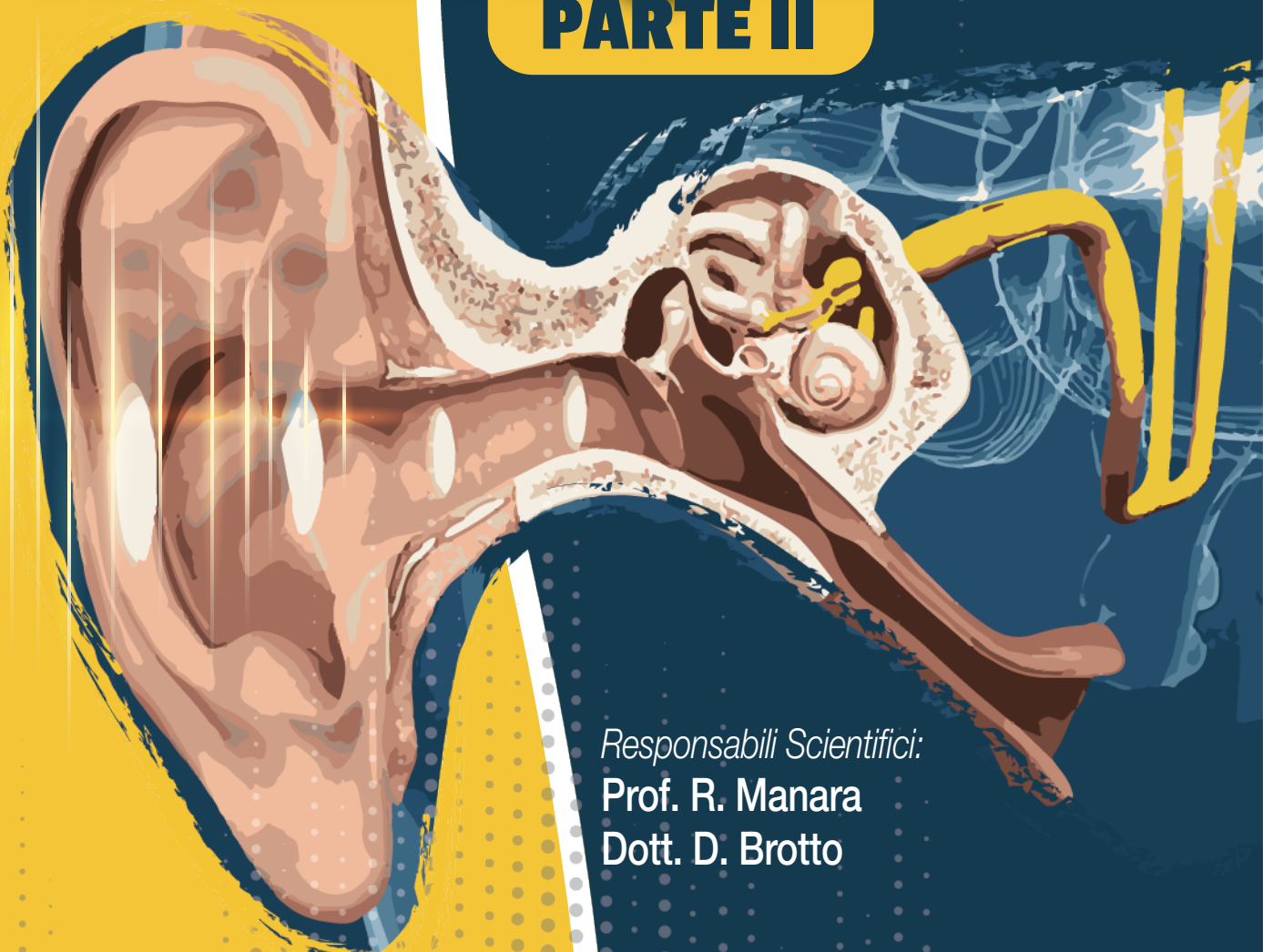
CORSO ECM
FORMAZIONE A DISTANZA



E.C.M.

Imaging Otoradiologico

PARTE II



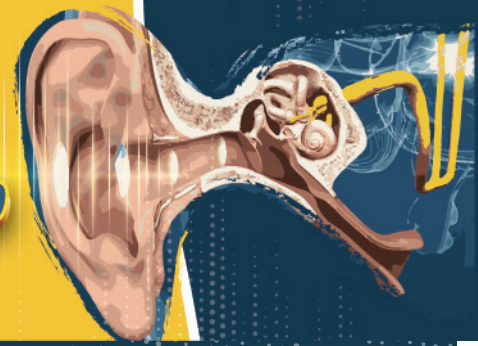
Responsabili Scientifici:

Prof. R. Manara

Dott. D. Brotto

Dal 10 Dicembre 2021
Al 9 Dicembre 2022





RAZIONALE & OBIETTIVI

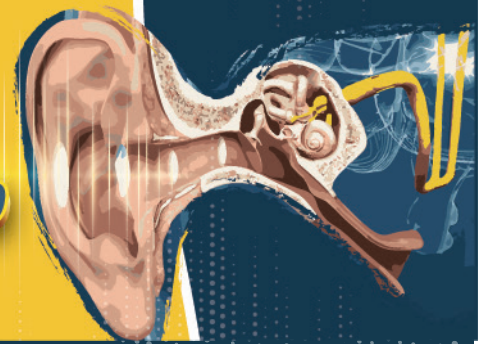
La valutazione otologica del paziente affetto da patologie dell'orecchio necessita spesso di un'integrazione radiologica, sia per gli aspetti diagnostici che per l'eventuale planning di interventi chirurgici per trattare la patologia in atto. La necessità di approfondimento radiologico vale sia per i processi evolutivi (come il colesteatoma, l'otosclerosi, le otiti croniche...), che per le patologie congenite, come le ipoacusie genetiche ad esordio preverbale. Spesso lo specialista otorinolaringoiatra o audiologo necessita di avere delle basi di otoradiologia per fare una valutazione in prima persona dell'imaging che il paziente ha già a disposizione. Lo stesso può valere, anche se più limitatamente, per il tecnico audiometrista e/o audioprotesista che può avere la necessità di comprendere meglio l'iter diagnostico e terapeutico a cui va incontro il paziente che sta gestendo.

Il presente corso sull'imaging otoradiologico, secondo step di un percorso già avviato, si pone come obiettivo quello di trattare le principali tecniche radiologiche a disposizione per la valutazione dell'orecchio, le indicazioni e le controindicazioni alle stesse, cosa è possibile osservare tramite queste tecnologie e quali sono le più recenti frontiere di sviluppo dell'otoradiologia.

Il corso tratterà sia dell'anatomia normale, che di quella sovvertita da patologia. Verranno affrontati tra i vari temi argomenti quali l'otosclerosi, le lesioni evolutive dell'osso temporale e la patologia vascolare vertebrobasilare.

Imaging Otoradiologico

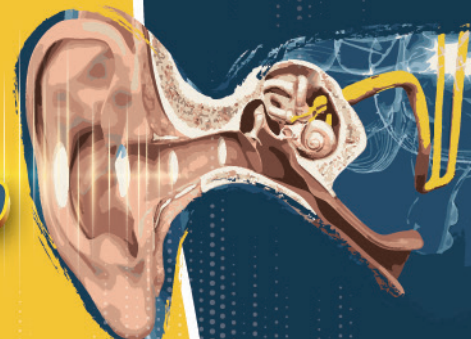
PARTE II



PROGRAMMA

-  25 min Le tecniche di imaging per l'orecchio *R. Manara*
-  45 min La coclea *D. Brotto*
-  40 min Le malformazioni dell'orecchio interno *D. Brotto*
-  25 min L'imaging dell'otosclerosi *F. Sartorato*
-  30 min Imaging delle vie uditive centrali *S. Vallengia*
-  40 min Lesioni evolutive dell'osso temporale *M. Minerva*
-  20 min Patologia vascolare vertebrobasilare *R. Manara*
-  30 min Acquedotto vestibolare e sacco endolinfatico *D. Brotto*
-  30 min Il labirinto posteriore *R. Manara*

Questionario ECM



FACULTY

Dott. Davide Brotto — *Ricercatore presso il Dipartimento di Neuroscienze, Università degli Studi di Padova*

Prof. Renzo Manara — *Professore associato presso il Dipartimento di Neuroscienze, Università degli Studi di Padova*

Dott. Matteo Minerva — *Medico in formazione Specialistica in Radiodiagnostica, c/o Radiologia Universitaria e Neuroradiologia, Università degli Studi di Padova*

Dott.ssa Federica Sartorato — *Professore a contratto presso il Dipartimento di Neuroscienze, Università degli Studi di Padova*

Dott.ssa Silvia Valeggia — *Medico in formazione Specialistica in Radiodiagnostica presso Istituto di Radiologia, Università degli Studi di Padova*

INFORMAZIONI SCIENTIFICHE

CREDITI FORMATIVI - ECM: L'evento è stato accreditato al Ministero della Salute dal Provider Collage S.p.A. (cod. rif. Albo Nazionale Provider 309) rif. ECM n. **309-333173** per: **Medico Chirurgo** [Audiologia E Foniatria, Geriatria, Medicina Generale, Neurochirurgia, Neurofisiopatologia, Neuroradiologia, Otorinolaringoiatria, Pediatria, Pediatri Di Libera Scelta, Radiodiagnostica, Radioterapia] **Tecnico di Neurofisiopatologia** [Tecnico di Neurofisiopatologia] Tecnico Sanitario di Radiologia Medica [Tecnico Sanitario di Radiologia Medica] **Tecnico Audiometrista** [Tecnico Audiometrista] **Tecnico Audioprotesista** [Tecnico Audioprotesista]

OBIETTIVI FORMATIVI: Documentazione clinica. Percorsi clinico-assistenziali diagnostici e riabilitativi, profili di assistenza - profili di cura

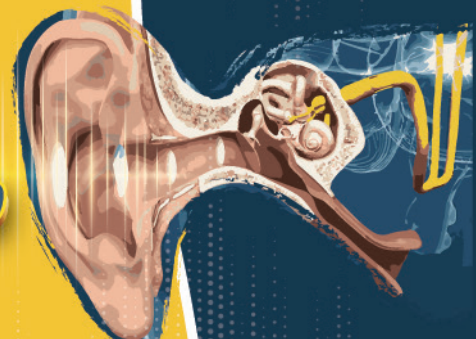
AREA FORMATIVA: Obiettivi formativi di processo

CREDITI ECM: Sono stati assegnati all'evento n. **6** Crediti Formativi.

Per avere diritto ai crediti formativi ECM è obbligatorio:

- Appartenere ad una delle discipline per le quali è stato accreditato l'evento
- Svolgere Le prove di verifica che dovranno essere effettuate dopo il termine di ogni modulo ed andranno completate tassativamente entro il termine di conclusione dell'evento.
- Il test può essere ripetuto più volte, sino ad un massimo di 5 tentativi e sarà considerato superato al corretto completamento de 75% dei quesiti proposti

Il provider prevederà specifiche verifiche dell'identità del professionista



MODALITÀ DI PARTECIPAZIONE

FAD / E-LEARNING

Una piattaforma web all'avanguardia, contenuti di altissimo profilo scientifico ed un board dedicato alla formazione digitale, Collage propone il metodo "Digital Education", come strumento per la Formazione a distanza ed ottenere i crediti formativi partecipando ai corsi in totale libertà, scegliendo tempi e dispositivo.



Lo strumento ideale per la formazione ECM a distanza, accessibile da qualsiasi device (pc - smartphone - tablet)



Partecipazione ai corsi in totale libertà, scegliendo tempi e dispositivo



Procedure di navigazione e percorsi semplici ed intuitivi



Contenuti di alto profilo scientifico con board dedicato alla formazione digitale

STEP 1 REGISTRAZIONE ALLA PIATTAFORMA

PER POTER RICHIEDERE LA PARTECIPAZIONE ALLA FAD È INDISPENSABILE REGISTRARSI SOLO LA PRIMA VOLTA ALLA PIATTAFORMA. SE SI È GIÀ REGISTRATI IN PIATTAFORMA, PROCEDERE DIRETTAMENTE CON LO STEP 2

- REGISTRARSI ALLA PIATTAFORMA TRAMITE IL LINK

oppure

- INQUADRARE IL SEGUENTE QR CODE

<https://fadcollage.it/people/register>



- Inserire i dati richiesti
- Attivare l'account cliccando sul link indicato nella mail di conferma ricevuta
- Procedere con lo **STEP 2**

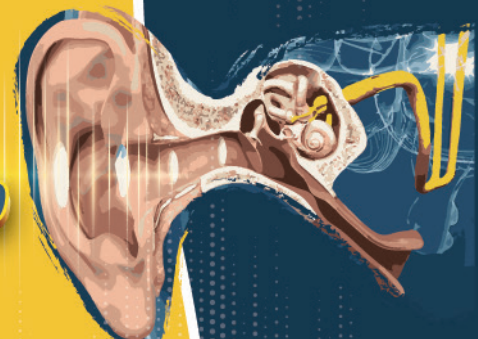
STEP 2 ISCRIZIONE E PARTECIPAZIONE ALL'EVENTO (solo se già iscritti in piattaforma)

- Collegarsi alla pagina https://link.collage-spa.it/pr_im2 con il codice di accesso: **2UUWKBEJ**
- Cliccare sul tasto **ISCRIVITI**
- Inserire le proprie credenziali (precedentemente selezionate)
- Indicare se si è stati reclutati (SI/NO) da uno Sponsor
- Cliccare sul tasto **ATTIVA**

(se l'evento non prevede l'utilizzo di codici si potrà lasciare il box vuoto ed aprire il menù a tendina al di sotto di esso, contenente gli step formativi dell'evento)

Imaging Otoradiologico

PARTE II



con la sponsorizzazione non condizionante di

amplifon

Segreteria Organizzativa e Provider ECM

COLLAGE S.p.A.

Sede di Parma. Via Ruggero da Parma, 25 - 43126 PARMA - Tel. +39 0521 671238 - Fax 0521 1854755
e-mail: segreteria.parma@collage-spa.it - web: www.collage-spa.it