



# DERMALAB

L'importanza di una sinergia efficace per migliorare il management del paziente con psoriasi



STEP

1°

**FAD E-LEARNING**

Dal 30 Dicembre 2021  
al 30 Giugno 2022

STEP

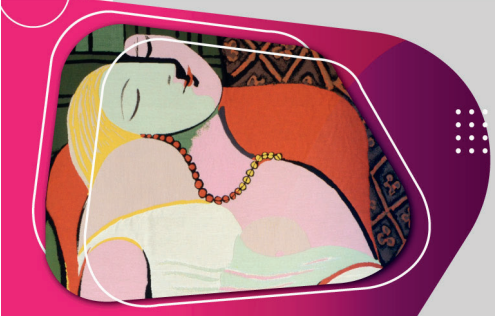
2°

**FORMAZIONE SUL CAMPO**

Dal 14 Gennaio  
al 30 Settembre 2022

Responsabile Scientifico & Docente:  
Dr.ssa Claudia Leporati





## RAZIONALE & OBIETTIVI

In Italia oltre il 3% della popolazione viene colpita da Psoriasi, malattia infiammatoria cronica recidivante spesso associata a comorbidità come depressione, artrite, malattie infiammatorie intestinali, obesità, sindrome metabolica, ipertensione arteriosa. Proprio per questo motivo, per garantire al paziente l'assistenza medica più appropriata è fondamentale un approccio multidisciplinare. Così come in genere per le malattie reumatiche che sono patologie molto complesse e tra loro differenti: tutti gli organi e apparati possono essere colpiti dal processo infiammatorio nelle malattie autoimmuni. E' dalla combinazione tra diagnosi precisa, possibilmente precoce, introduzione di una terapia adeguata, e buon rapporto medico-paziente che si possono ottenere i migliori risultati. Negli ultimi anni è profondamente mutato l'approccio terapeutico ed i nuovi farmaci biologici oggi disponibili, rendono possibile modificare, in molti casi, l'evoluzione invalidante della malattia. Le terapie ad oggi disponibili permettono di controllare i sintomi e di arrestare/rallentare la progressione del danno e si comprende quindi come risultato fondamentale una precoce diagnosi ed una collaborazione tra specialisti dermatologi, Reumatologi ed Infettivologi. Medici diversi quindi con un ruolo cruciale nell'ambito del percorso diagnostico e terapeutico dei pazienti psoriasico.

**Aggiornare** in tema di psoriasi a partire dagli aspetti fisiopatologici per arrivare al trattamento con attenzione alle novità terapeutiche.

**Condividere** l'importanza dei percorsi diagnostico-terapeutici per una gestione ottimale del paziente.

**Approfondire** gli aspetti terapeutici legati alla collaborazione tra specialisti ed il Medico di Medicina Generale.

**Condividere** le più recenti acquisizioni in termini di terapia sul paziente con psoriasi.







**Confrontarsi** sui diversi approcci terapeutici.

**Promuovere** una più efficiente gestione del paziente che si rivolge al Medico di famiglia, dalla diagnosi ai follow up.



## PROGRAMMA

### 1° STEP | FAD E-LEARNING - Dal 30 Dicembre 2021 al 30 Giugno 2022

- 10 min**  Presentazione del progetto ed obiettivi formativi  
**C. Leporati**
- 15 min**  Definizione ed Epidemiologia della psoriasi  
**M. G. Aragone**
- 15 min**  Psoriasi e comorbilità  
**C. Addese**
- 15 min**  Il ruolo del MMG per una diagnosi più rapida della malattia psoriasica  
**G. Baggini**
- 15 min**  La gestione integrata MMG/Specialista: cosa possiamo fare insieme da domani?  
**C. Leporati**
- 30 min**  Debriefing e istruzioni per l'attività di FSC  
**Tutti**

### 2° STEP | FORMAZIONE SUL CAMPO - Dal 14 Gennaio al 30 Settembre 2022

**TUTOR E SEDE:** Dott.ssa Chiara Addese - ASL TO4, Sede di Castellamonte (TO)

**TUTOR E SEDE:** Dott.ssa Maria Grazia Aragone - ASL AL, Alessandria

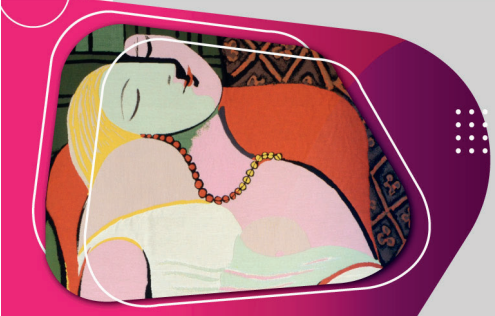
**TUTOR E SEDE:** Dott.ssa Ginevra Baggini - Ospedale Civile Santi Antonio e Margherita, Tortona (AL)

**TUTOR E SEDE:** Dott.ssa Claudia Leporati - ASL AL, Casale Monferrato (AL)

L'incontro sarà unico per ogni discente, da effettuare nel periodo che va **dal 14 Gennaio al 30 Settembre 2022** ed è obbligatorio che duri minimo **3 ore**.

Il tutor prenderà in carico un gruppo di massimo **3 MMG**.

Gli incontri saranno calendarizzati per migliorare l'accessibilità e di conseguenza il servizio.



## FACULTY

### **Dott.ssa Chiara Addese**

Dermatologo Specialista Ambulatoriale, Asl TO4, Sede di Castellamonte (TO)

### **Dott.ssa Maria Grazia Aragone**

Specialista Ambulatoriale in Dermatologia e Venereologia, ASL, Alessandria

### **Dott.ssa Ginevra Baggini**

Medico Specialista Dermatologo, Ospedale Civile Santi Antonio e Margherita, Tortona (AL)

### **Dott.ssa Claudia Leporati**

Specialista Ambulatoriale in Dermatologia e Venereologia, ASL, Casale Monferrato (AL)

## INFORMAZIONI SCIENTIFICHE

**CREDITI FORMATIVI - ECM:** L'evento è stato accreditato al Ministero della Salute dal Provider Collage S.p.A. (cod. rif. Albo Nazionale Provider 309) rif. ECM n. **309-337403** per: **Medico chirurgo** [ Medicina generale (medici di famiglia) ]

**OBIETTIVI FORMATIVI:** Integrazione interprofessionale e multiprofessionale, interistituzionale (8)

**AREA FORMATIVA:** Obiettivi formativi di processo

**CREDITI ECM:** Sono stati assegnati all'evento n. **6,5** Crediti Formativi.

Per avere diritto ai crediti formativi ECM è obbligatorio:

- Appartenere ad una delle discipline per le quali è stato accreditato l'evento
- Svolgere Le prove di verifica che dovranno essere effettuate dopo il termine di ogni modulo ed andranno completate tassativamente entro il termine di conclusione dell'evento.
- Il test può essere ripetuto più volte, sino ad un massimo di 5 tentativi e sarà considerato superato al corretto completamento de 75% dei quesiti proposti
- Partecipare sia alla Fad E-Learning che agli incontri di Formazione Sul Campo organizzati con il tutor

Il provider prevederà specifiche verifiche dell'identità del professionista

## FAD / E-LEARNING

Una piattaforma web all'avanguardia, contenuti di altissimo profilo scientifico ed un board dedicato alla formazione digitale, Collage propone il metodo "Digital Education", come strumento per la Formazione a distanza ed ottenere i crediti formativi partecipando ai corsi in totale libertà, scegliendo tempi e dispositivo.



Lo strumento ideale per la formazione ECM a distanza, accessibile da qualsiasi device (pc - smartphone - tablet)



Partecipazione ai corsi in totale libertà, scegliendo tempi e dispositivo



Procedure di navigazione e percorsi semplici ed intuitivi



Contenuti di alto profilo scientifico con board dedicato alla formazione digitale





## MODALITÀ DI PARTECIPAZIONE

### STEP 1 REGISTRAZIONE ALLA PIATTAFORMA

PER POTER RICHIEDERE LA PARTECIPAZIONE ALLA FAD È INDISPENSABILE REGISTRARSI SOLO LA PRIMA VOLTA ALLA PIATTAFORMA. SE SI È GIÀ REGISTRATI IN PIATTAFORMA, PROCEDERE DIRETTAMENTE CON LO STEP 2

■ REGISTRARSI ALLA PIATTAFORMA TRAMITE IL LINK

oppure

■ INQUADRARE IL SEGUENTE QR CODE

<https://fadcollage.it/people/register>



- Inserire i dati richiesti
- Attivare l'account cliccando sul link indicato nella mail di conferma ricevuta
- Procedere con lo **STEP 2**

### STEP 2 ISCRIZIONE E PARTECIPAZIONE ALL'EVENTO (solo se già iscritti in piattaforma)

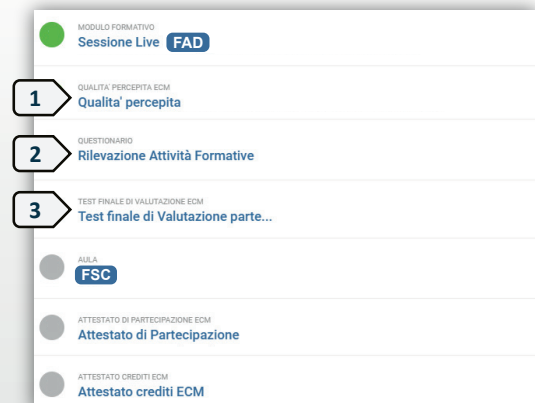
- Ricollegarsi alla pagina <https://fadcollage.it/event/1792/showCard>
- Cliccare sul tasto **ISCRIVITI**
- Inserire le proprie credenziali (precedentemente selezionate)
- Indicare se si è stati reclutati (SI/NO) da uno Sponsor
- Cliccare sul tasto **ATTIVA**

*(se l'evento non prevede l'utilizzo di codici si potrà lasciare il box vuoto ed aprire il menù a tendina al di sotto di esso, contenente gli step formativi dell'evento)*

### STEP 3 QUESTIONARIO ECM, FSC ED ATTESTATI

Bisognerà completare gli step formativi ed il quiz ECM entro e non oltre il giorno di termine della FAD (30 Giugno)

- Collegarsi al link [www.fadcollage.it](http://www.fadcollage.it)
- Accedere con le proprie credenziali e selezionare **IL MIO PANNELLO**
- Selezionare l'evento da concludere
- Procedere con i 3 step formativi relativi alla FAD: 1, 2, 3



Tutti gli altri step saranno disponibili solo dopo lo svolgimento della sessione di Formazione Sul Campo (FSC).

Gli attestati di partecipazione ed ECM saranno scaricabili a partire dal **15° giorno successivo alla fine della Formazione Sul Campo**.

con la sponsorizzazione non condizionante di

